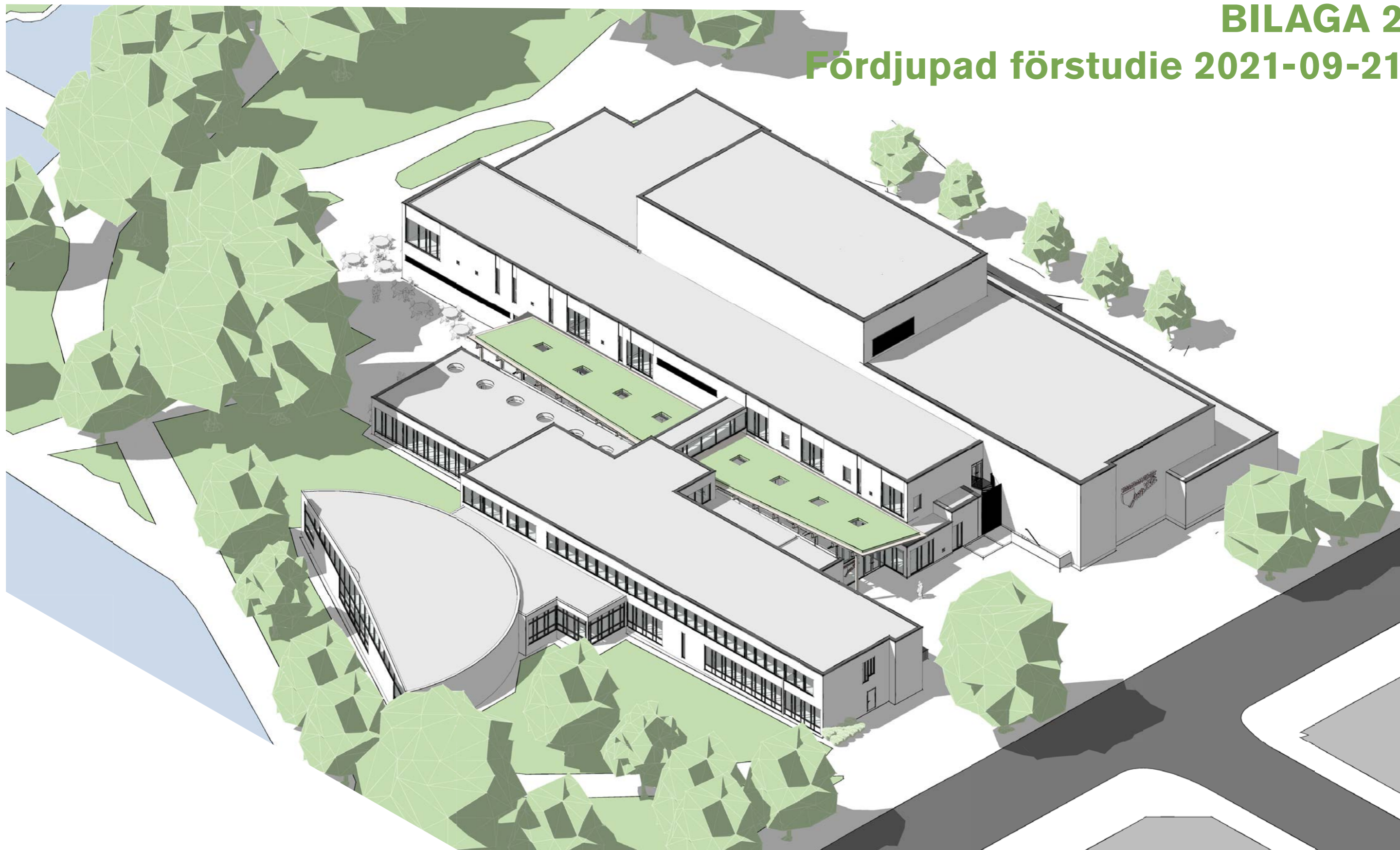


BILAGA 2
Fördjupad förstudie 2021-09-21



Innehåll

FÖRDJUPAD FÖRSTUDIE KULTURHUS JOAR

VISION OCH MÅL	3
FÖRSLAG - KONCEPT OCH STRATEGIER	5
FÖRSLAG - SITUATIONSPLAN	6
FÖRSLAG - ILLUSTRATIONER	7
DIMENSIONERING - LOKALPROGRAM OCH SAMBAND	11
LOKALPROGRAM - ÖVERSIKT	12
ALTERNATIV TILLSAMMANS - PLANER	13
ALTERNATIV TILLSAMMANS - LOKALPROGRAM	17
AREASAMMANSTÄLLNING	19



Flygvy 1 - Illustration från Kyrkogatan

Vision och mål

Vision

Kulturhus Joar är en attraktiv mötesplats där kulturen står i centrum. Det är en plats där besökaren ska bli inspirerad, utmanad och få möjlighet att utvecklas till sitt allra bästa jag.

Mål

- 1. Kulturhus Joar är en tillgänglig och välkomnande mötesplats.**
- 2. Kulturhus Joar ska vara ett kulturcentrum med en stark identitet och med ett brett utbud som tilltalar många aktörer och mål grupper.**
- 3. Kulturhus Joar ska vara hållbart både i verksamhet och drift.**

Vision och mål

Effektmål

Kulturhus Joar ska vara en tillgänglig och välkomnande **mötesplats**. (Mål 1)

- Kulturhus Joar ska bidra till en upplevelse av att Enköping är en kulturstad med något för alla.
- Kulturhus Joar bidrar till att fler kan ta del av ett brett utbud av aktiviteter och evenemang.
- Kulturhus Joar bidrar till att fler invånare känner samhörighet och en möjlighet till meningsfull fritid.

Kulturhus Joar ska vara ett **kulturcentrum** med en stark identitet och med ett brett utbud som tilltalar många aktörer och målgrupper. (Mål 2)

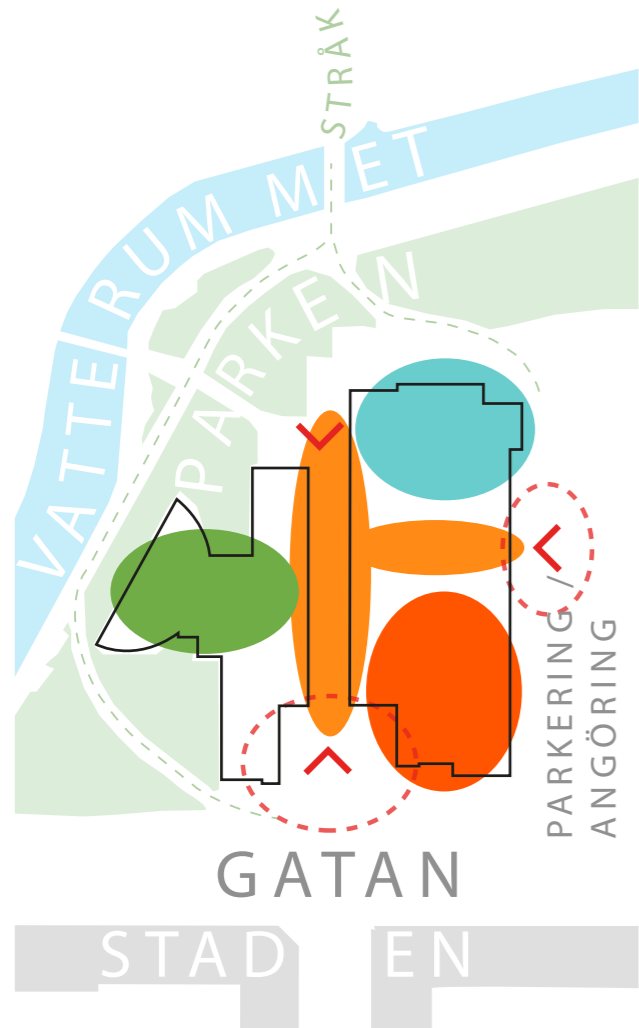
- Kulturhus Joar bidrar till att det finns möjlighet för fler aktörer och utövare att genomföra aktiviteter och evenemang.
- Kulturhus Joar upplevs som en trygg plats som bidrar till att fler kan använda och utveckla sina kreativa förmågor.
- Kulturhus Joars utformning ska bidra till att stärka sammanhållningen både med rutnätsstaden och parkområdet runt Kulturhuset.

Kulturhus Joar ska vara **hållbart** både i verksamhet och drift. (Mål 3)

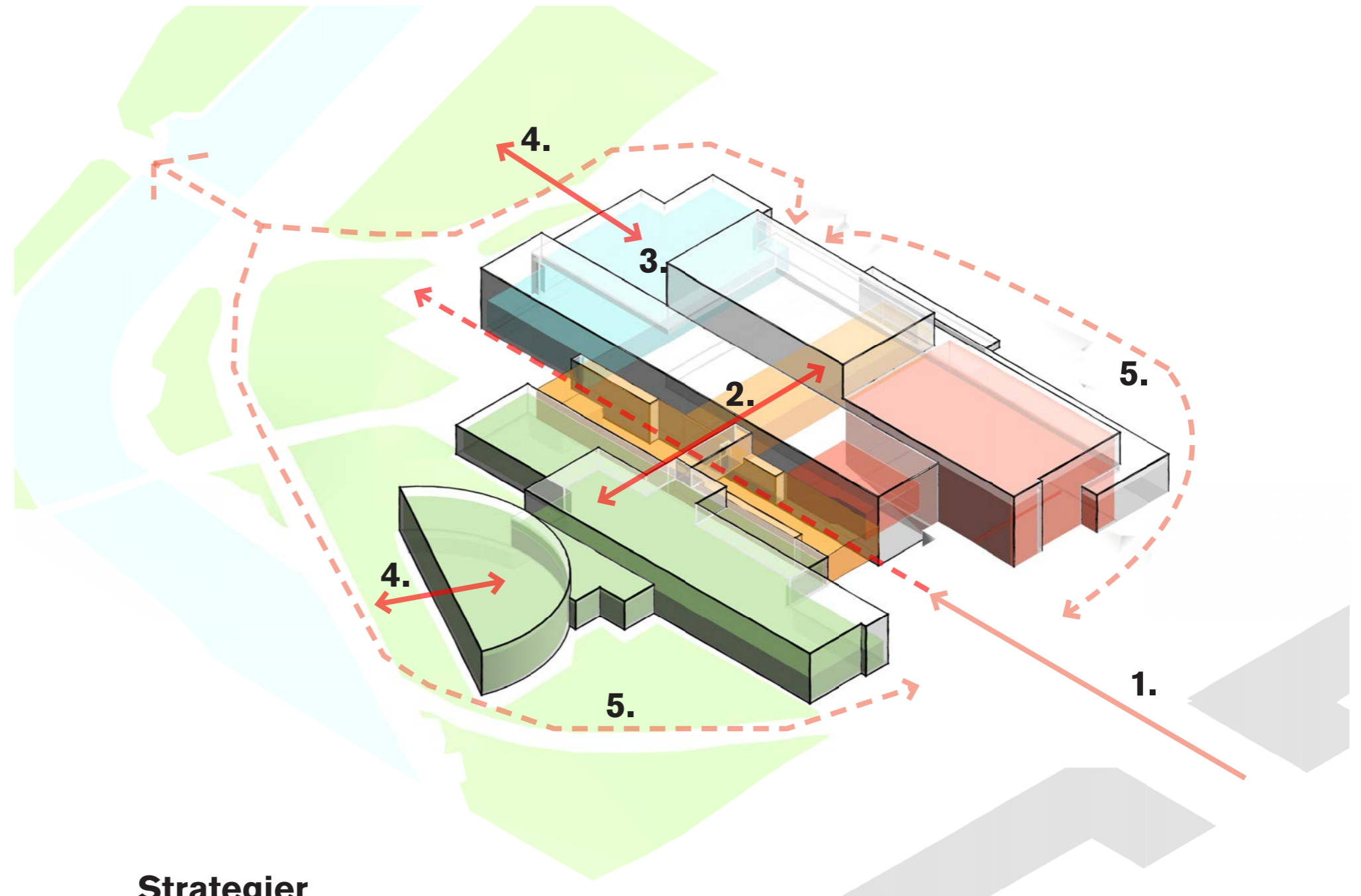
- Kulturhus Joar ska ge ett minskat klimatavtryck jämfört med idag.
- Kulturhus Joar utformas på ett kostnadseffektivt sätt så att god ekonomisk hushållning uppfylls.
- Kulturhusets utformning och gestaltning stärker husets kulturvärde.
- Kulturhuset Joar ska vara en attraktiv arbetsplats som bidrar till ökad trivsel hos personalen och god kompetensförsörjning

Förslag

Koncept och strategier



Koncept

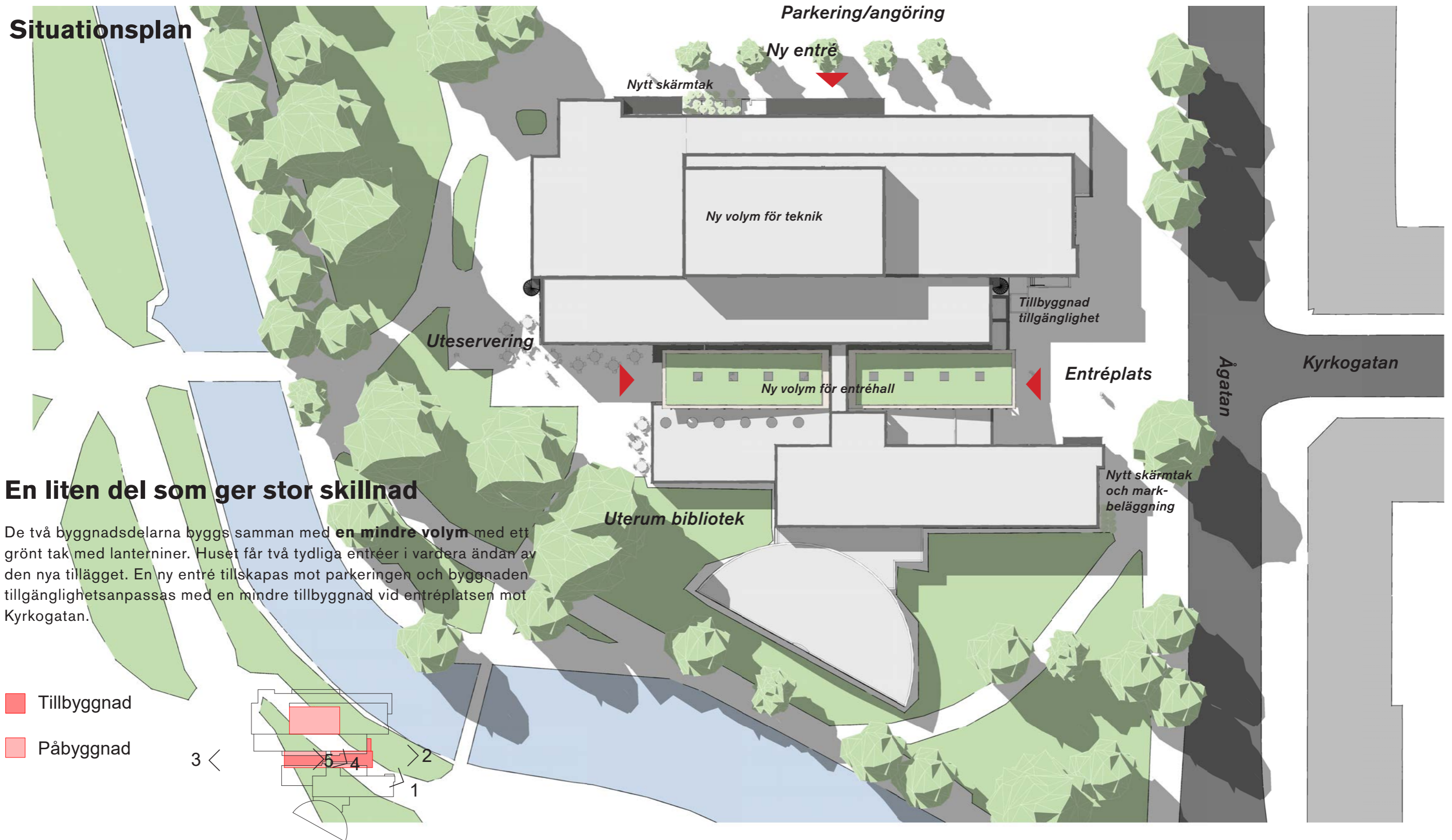


Strategier

1. Förstärk Kyrkogatan som siktlinje och entréstråk
2. Koppla samman byggnaderna till ETT Kulturhus Joar
3. Skapa en mötesplats och ytor som kan samnyttjas
4. Skapa god kontakt mellan ute och inne
5. Skapa trygghet och attraktiva och tydliga flöden

Förslag

Situationsplan



En liten del som ger stor skillnad

De två byggnadsdelarna byggs samman med **en mindre volym** med ett grönt tak med lanterniner. Huset får två tydliga entréer i vardera ändan av den nya tillägget. En ny entré tillskapas mot parkeringen och byggnaden tillgänglighetsanpassas med en mindre tillbyggnad vid entréplatsen mot Kyrkogatan.

■ Tillbyggnad

■ Påbyggnad

Förslag

Vy 2 - Illustration från Kyrkogatan



Ett kulturhus med ett svävande tak

Kyrkogatan stärks som stråk och siktlinje och den nya entrén fungerar som en förlängning av Kyrkogatan mot trädallén i Drömparken och söderut söder om Enköpingsån. Stråket behåller sin funktion som siktlinje och entréstråk med fokus på kultur och möten.

Det nya taket, som binder samman de två byggnadsdelarna, släpper från befintlig takfot och på så sätt bibehålls de befintliga byggnadernas kvaliteteter. Samtidigt ansluter takets form och konstruktion till tillbyggnaden av bokhallen, med en mjukare form och exponerad konstruktion i limträ. Taket vrids uppåt och utåt för att öppna upp och samtidigt stå i kontrast till de befintliga volymernas strama form och horsiontella linjer.



Sedum på det svävande taket fördröjer dagvatten och är vackert att se på



Illustration från Skellefteå kulturhus Sara

Förslag



Vy 4 - Illustration entréhall med café och turistinfo i fonden

När du kommer in i Kulturhus Joar från Kyrkogatan möts du av caféet och turistinfon i fonden, här är det liv och rörelse. Till höger skymtar du museum och kreativ verkstad. Till vänster finns biblioteket och dess läsplatser flyter ut i caféets serveringsdel. Genom glaspartierna skymtar du parken utanför och stråket genom huset är en naturlig del av rörelsen i staden.

Förslag

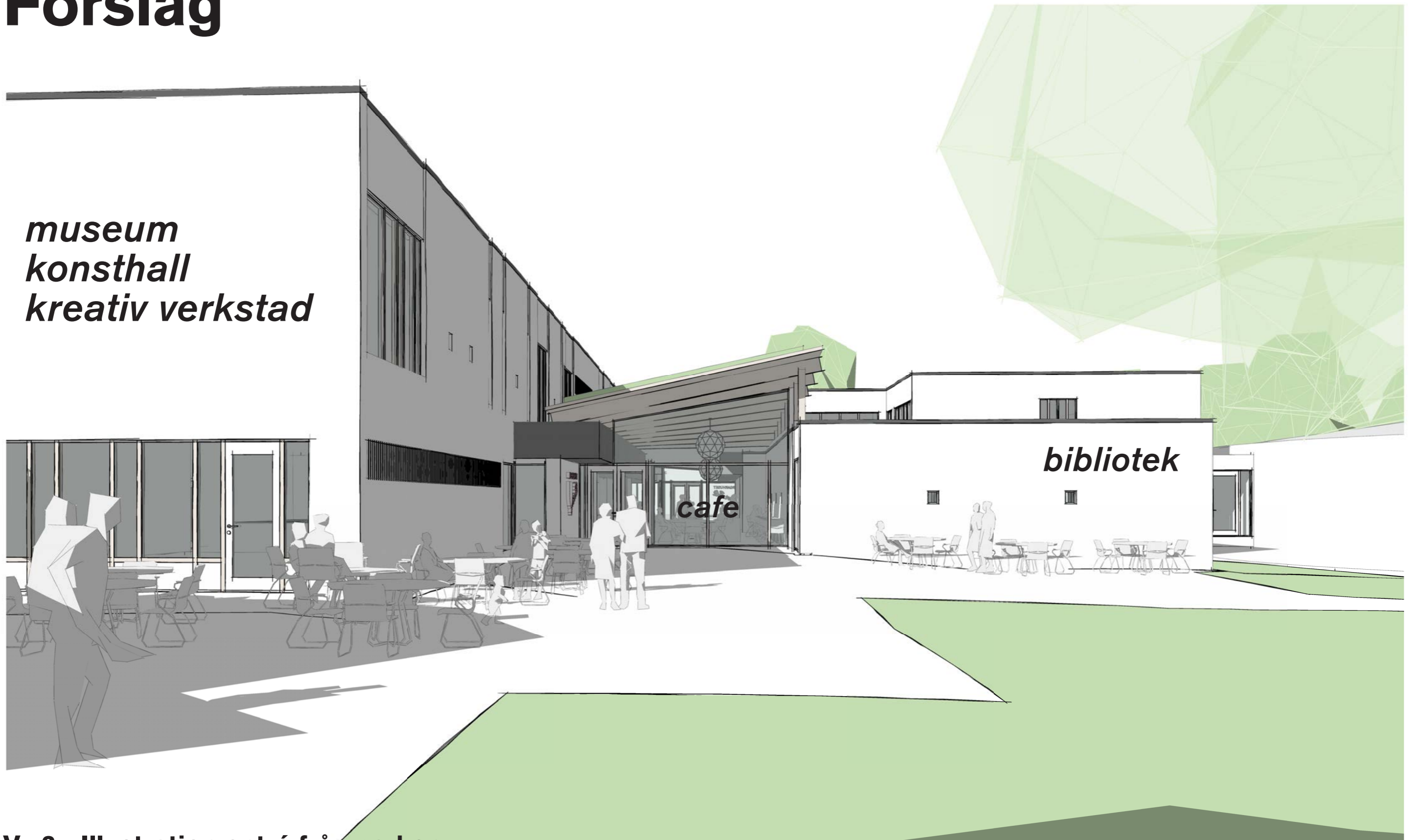


Vy 5 - Illustration entréhall med café och parken i fonden

Från entréhallen och serveringsdelen av caféet ser du ut mot parken - stråket genom byggnaden är en del av stadens rutnät. Till höger leder trappan upp mot den övre foajén med Mötesrum, Multisal och Biosalong 3 och 4. Till vänster finns biblioteket.

Förslag

*museum
konsthall
kreativ verkstad*



Vy 3 - Illustration entré från parken

Dimensionering

Lokalprogram och samband

Lokalprogrammet har tagits fram i nära samarbete med lokalsamordnaren på Upplevelseförvaltningen samt i projektgruppen för den fördjupade förstudien.

Ambitionen är att i största möjliga mån, skapa lokaler som är multifunktionella och robusta, för att kunna delas av många olika verksamheter och för att tåla framtida förändringar.

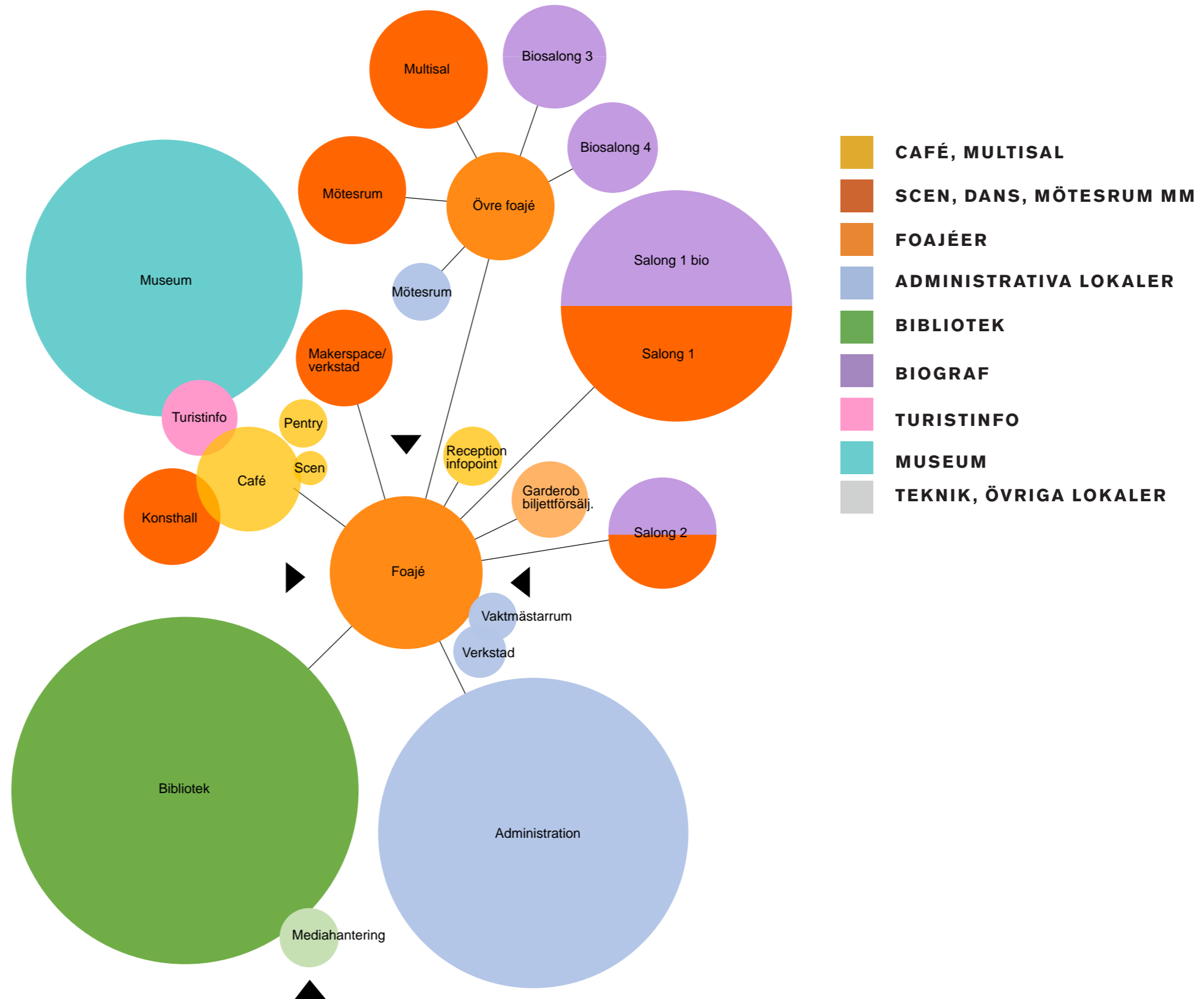
De två foajéerna är placerade på bottenvåningen respektive en trappa upp. Till foajéerna knyts de olika funktionerna såsom bibliotek, salonger, kreativ verkstad och multisal samt café, turistinfo och museum. Bibliotek och administration redovisas som samlade funktioner i en grön respektive blå cirkel och med samband till de gemensamma foajéerna.

De olika ringarna med två färger symboliserar att dessa lokaler/ funktioner samnyttjas av flera verksamheter.

I den fördjupade förstudien redovisades ett preliminärt förslag till in-placering av lokalprogrammets olika funktioner.

Under våren 2021 utvecklades två alternativa program för Kulturhus Joar, Alternativ 1 med akustisk konsertsal och kontaktcenter och Alternativ 2 med akustisk konsertsal, museum, turistinfo och administration. Överväganden och prioriteringar gjordes för att uppnå största möjliga funktionalitet, lokaleffektivitet och möjlighet till samnyttjande.

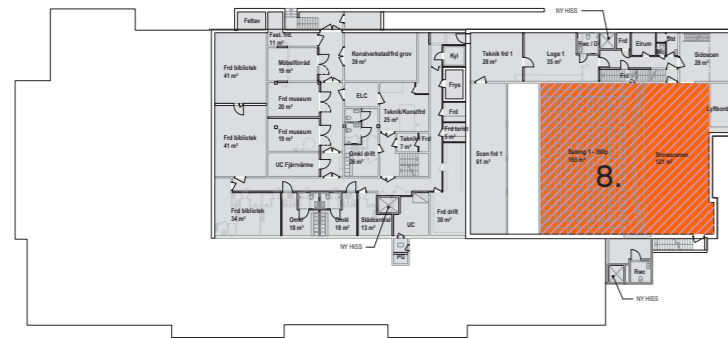
Efter beslut om program för Kulturhus Joar, som inkluderar museum och turistinfo, har "Alternativ - Tillsammans" utvecklats under perioden augusti - september 2021. Lokalprogrammet har fördjupats och utvecklats till en fördjupad förstudie som redovisas i detta dokument.



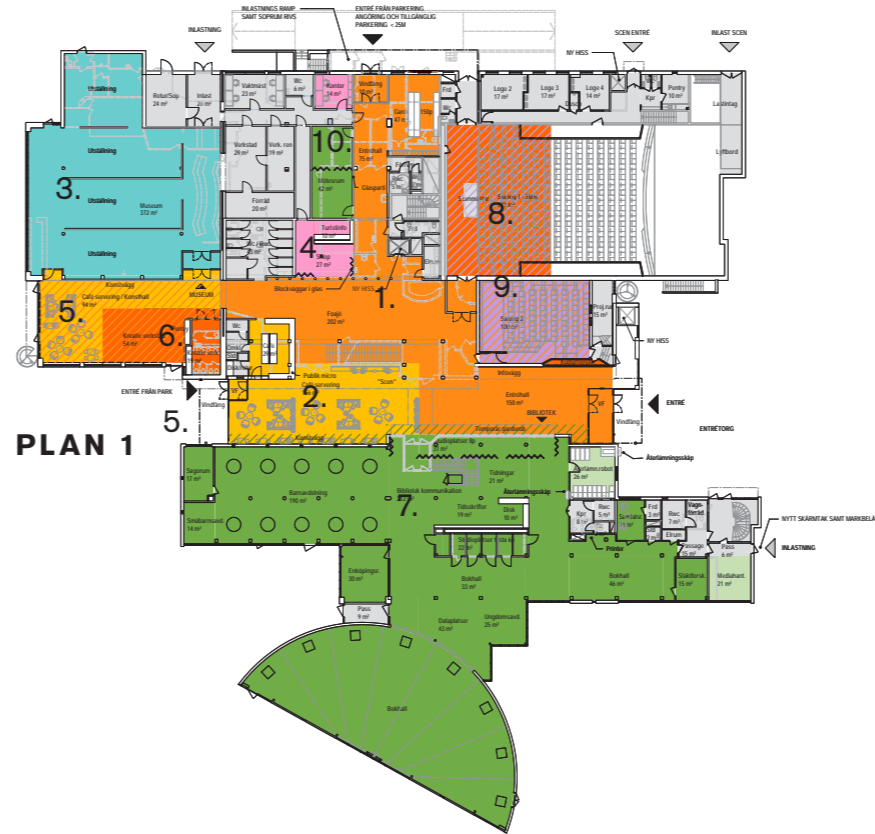
Principiellt sambandsschema

Lokalprogram - Översikt

Kulturhus, bibliotek, museum, bio, turistinfo och konsthall



PLAN 0



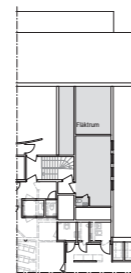
PLAN 1

PROGRAM "ALTERNATIV 3 - "TILLSAMMANS"

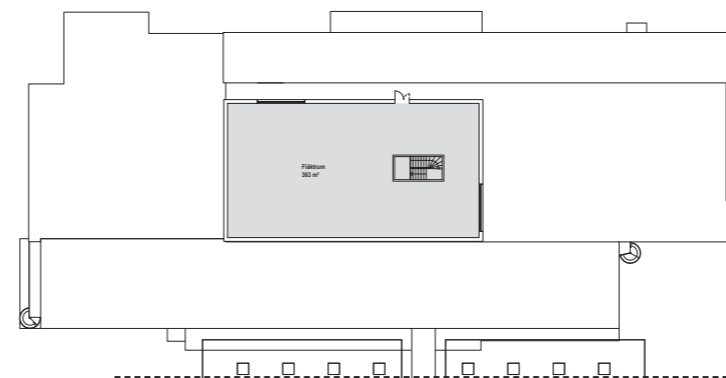
1. Foaje
2. Café / servering
3. Museum
4. Turistinfo
5. Konsthall
6. Kreativ verkstad
7. Bibliotek publik del
8. Salong 1 kultur / biograf
9. Salong 2 biograf
10. Mötesrum
11. Multisal
12. Salong 3 biograf
13. Salong 4 biograf
14. Administration / personal



PLAN 2



PLAN 2.5



PLAN 3

Alternativ "Tillsammans" - Plan 0

Kulturhus, bibliotek, museum, bio, turistinfo och konsthall

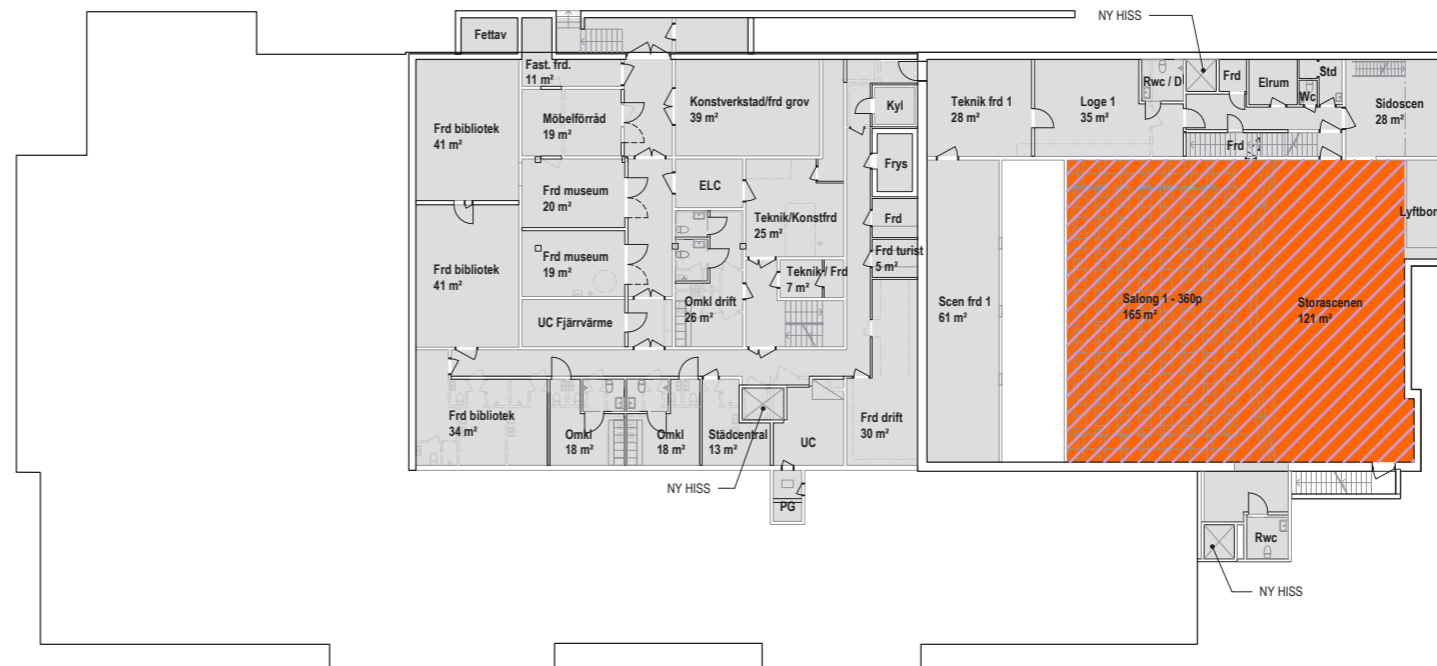
I denna fördjupade förstudie redovisas endast föreslagen placering av de olika funktionerna. I nästa steg, Programhandling, behöver teknik konsulter finnas med för att utreda behov av teknikutrymmen, schakt, utrymning mm vilket kommer leda till att planlösningen eventuellt behöver justeras.

På plan 0 finns teknikutrymmen, förråd för bibliotek och fastighet samt delar av Salong 1 med bifunktioner.

En ny lasthiss utgör vertikal kommunikation mellan inlastning scen och plan 0. Denna hiss gör också att scen och loger blir tillgängliga även för uppträdande personer.

För publik finns det en ny hiss från plan 1 till den nedre delen av salongen. En ytterligare ny hiss, centralt placerad tillsammans med den befintliga hissen, förbinder de tre våningsplanen.

Extra förvaring för café med kylar och frysar, städcentral samt förråd finns i plan 0.



Alternativ "Tillsammans" - Plan 1

Kulturhus, bibliotek, museum, bio, turistinfo och konsthall

Det nya kulturhus Joar länkas ihop med ett svävande tak som binder ihop de två nuvarande byggnaderna. Byggnaden får två nya huvudentréer; den ena mot Ågatan och den andra mot Joar-parkeringen. Dessutom finns en entré mot parken i förlängningen av Kyrkogatan.

Inlastningen till kulturhuset sker från parkeringen och till biblioteket sker fortsättningsvis inlastning från Ågatan där ytans markbehandling bearbetas för en bättre arbetsmiljö.

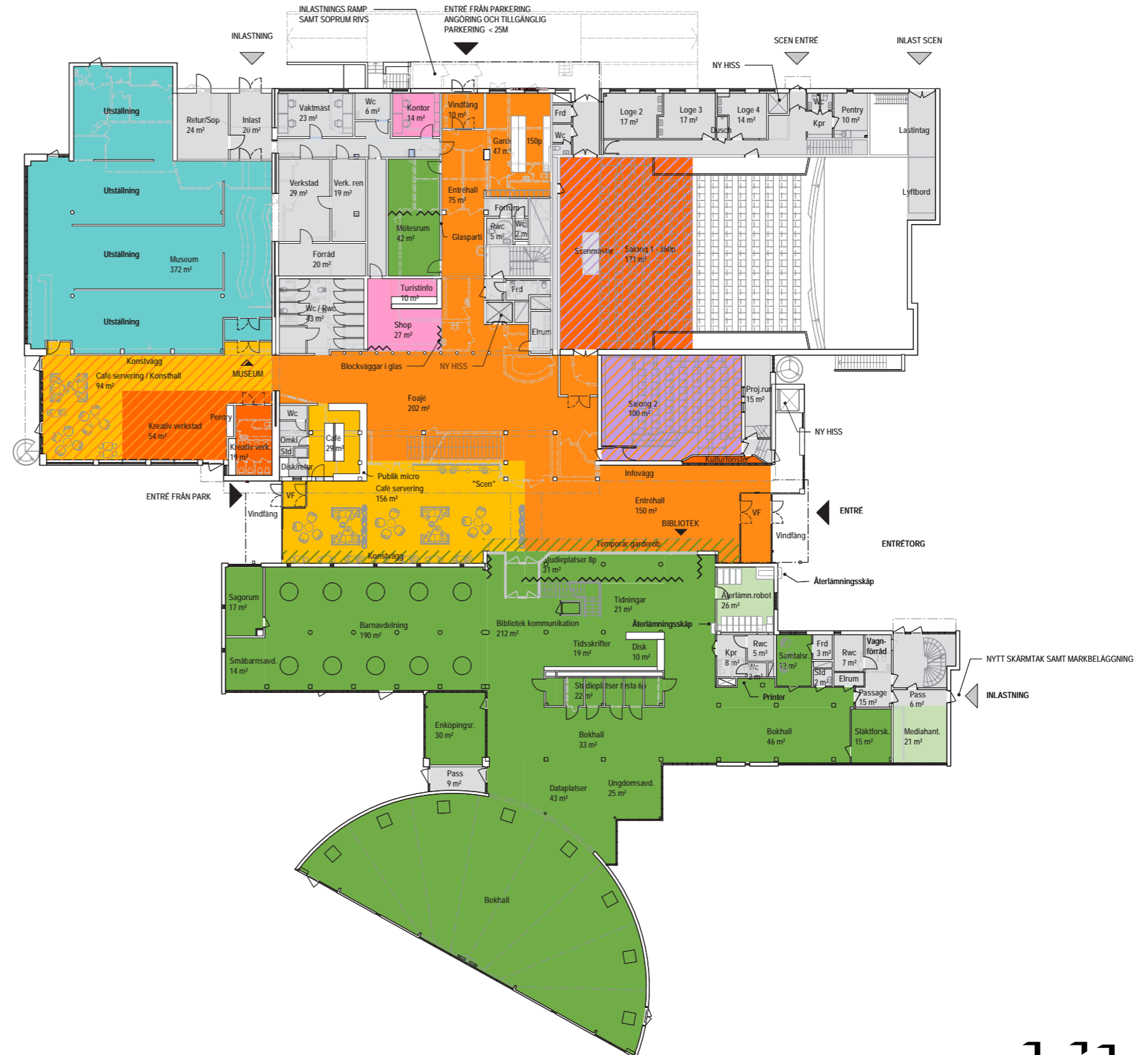
I entréplanet möts man av en entre- och cafédisk samt turistinfo/shop när du kommer in från Ågatan. Vid entrén från parkeringen finns garderob med förvaringsskåp. I entréhall och foajé finns café med kombinerad serveringsyta och öppna studieplatser. Kombinerad yta för konsthall, kreativ verkstad och ytterligare serveringsyta för caféet finns lätt tillgängligt från parken med god kontakt ute-inne. Väggytor i foaje förbereds för att kunna fungera som en del av konsthallsverksamheten, med goda möjligheter till att hänga och exponera konst. Muséet har sin entré och utgång från den kombinerade ytan. Interna verkstäder, förråd och vaktmästeri samt inlastning och miljörum finns också här på plan 1.

I entréhallen finns plats för fika, samtal och läsning av tidskrifter i en serveringsdel till caféet med utsikt mot parken. Från foajen når du museet, biblioteket, mötesrum och den kreativa verkstaden, som samnyttjas av både museum och kulturverksamhet.

Det finns ett större förråd för museum och ett förråd för den kreativa verkstaden. Väl tilltagna förråd med rätt placering är en förutsättning för multifunktionella lokaler och enkelt samnyttjande.

Från foajen når du även Salong 2 för 82 personer och Salong 1 för 360 personer. Med en ny hiss når du som publik även den nedre delen av Salong 1. Den stora salongen får tre loger, pentry samt en ny hiss för att nå källarplan med scen och ytterligare en loge.

I biblioteket utförs endast mindre planlösningsförändringar såsom större inlastning och mediarum, ny placering av återlämningsrobot samt nya tysta studieplatser i smårum. Nya skjutglaspartier mot entréhall möjliggör olika öppettider bibliotek och övriga verksamheter.



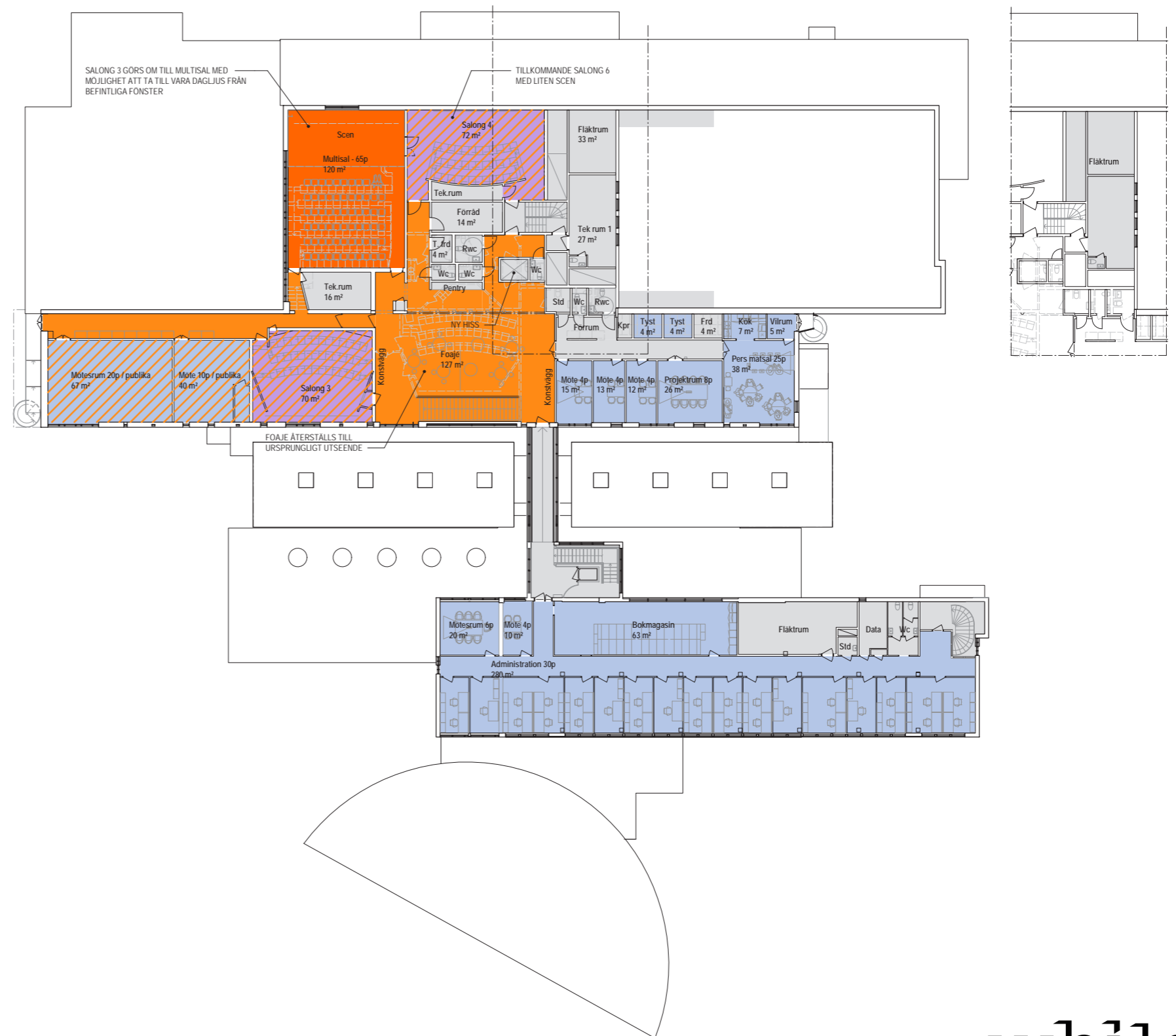
Alternativ "Tillsammans" - Plan 2

Kulturhus, bibliotek, museum, bio, turistinfo och konsthall

På plan 2 återskapas en ny foajé i ett öppet samband med entréplanet, via den ursprungliga trappan som frigörs. Från foajen når du via slussar en Multisal för ca 65 personer med mobil scen. Genom utdragbara gradängar kan olika användningsområden uppnås. De befintliga fönstren återställs och förses med mörkläggningsgardiner. Ett teknikrum finns i direkt anslutning samt förråd för teknik och scen.

Från foajen på plan 2 når du även Salong 3, en befintlig biosalong för 41 personer och en ny Salong 4 för 40 personer. De två befintliga mötesrummen för 20 respektive 10 personer bibehålls. Nya publika och tillgängliga toaletter nås enkelt från foajen. I foajen finns även plats för bar/mindre pentry.

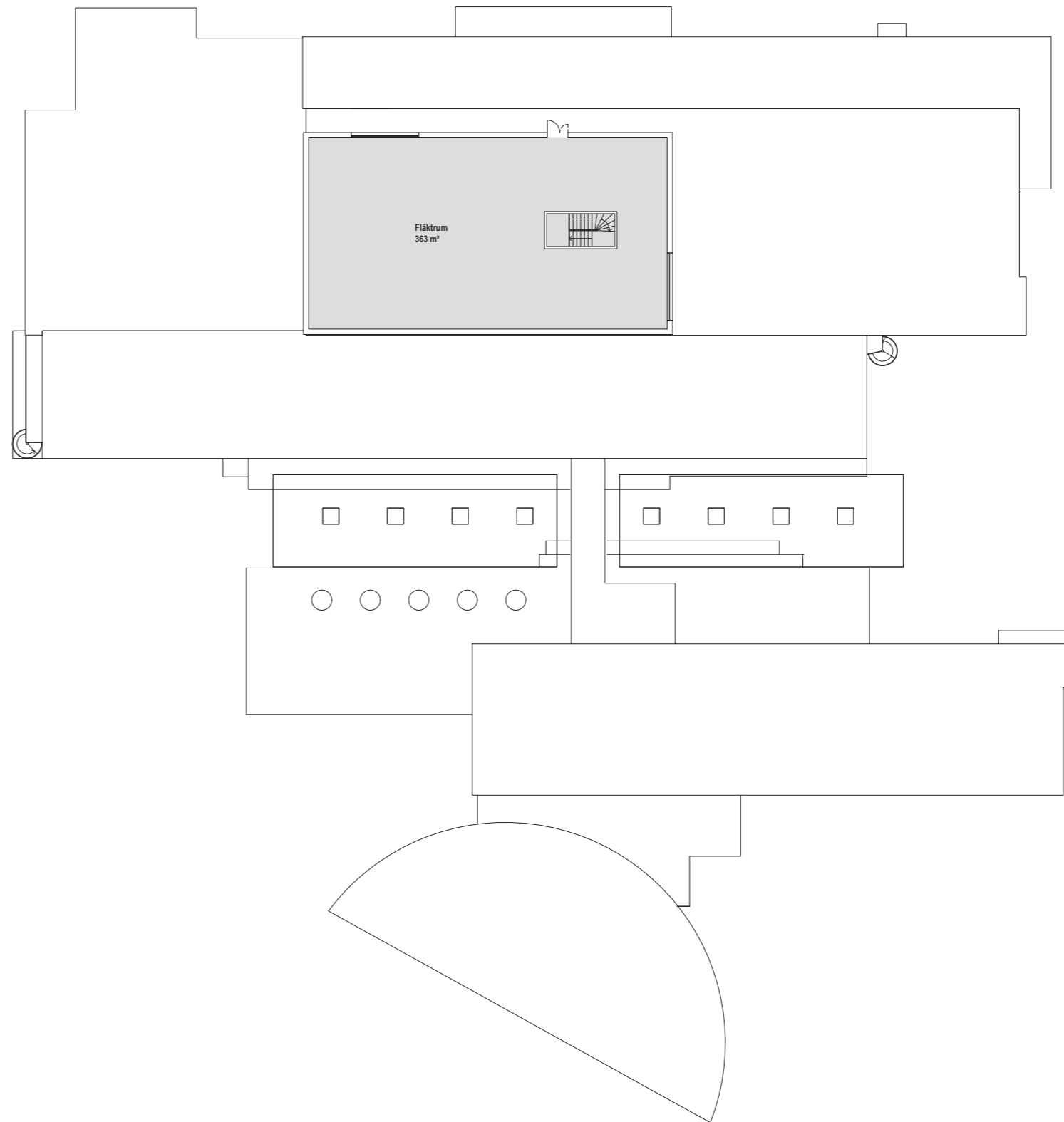
I bibliotekets övre plan ryms samtliga 30 arbetsplatser för personalen i huset. I delen närmast foajen placeras ett antal mötesrum, tysta rum och ett projektrum. Här finns också personalrum med kök och vilrum. Den del av byggnaden som ligger över biblioteket är nyligen renoverad och därför görs endast mindre åtgärder där. Arbetsrummen möbleras för 1-4 personer. Här finns också två mindre mötesrum för 4 respektive 8 personer. Det befintliga bokmagasinet bibehålls.



Alternativ "Tillsammans" - Plan 3

Kulturhus, bibliotek, museum, bio, turistinfo och konsthall

Huset byggs till med ett nytt våningsplan för att tillskapa ett fläktrum, det placeras över den centrala delen av byggnaden för enklast möjliga konstruktion.

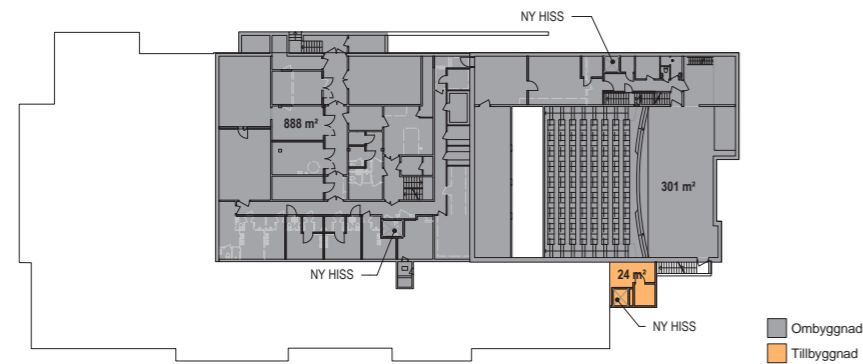


Alternativ "Tillsammans" - Lokalprogram

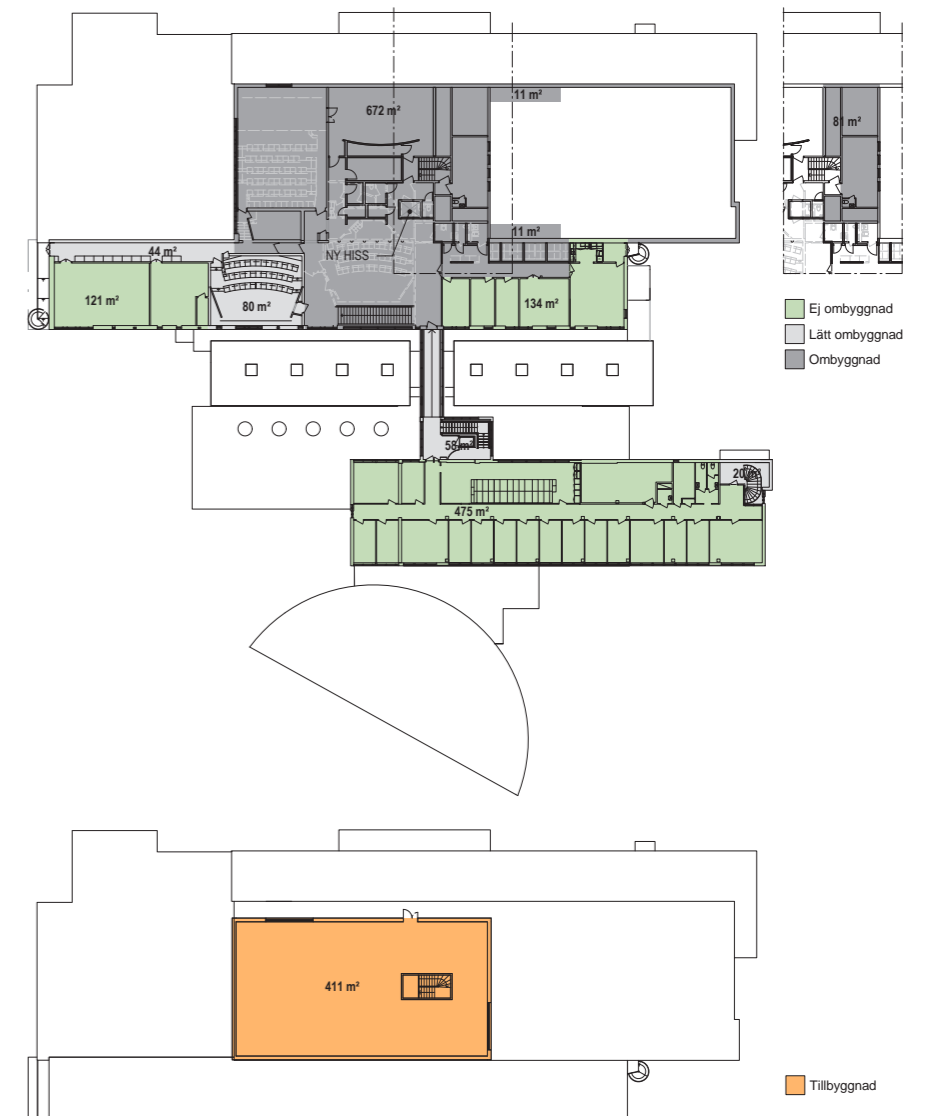
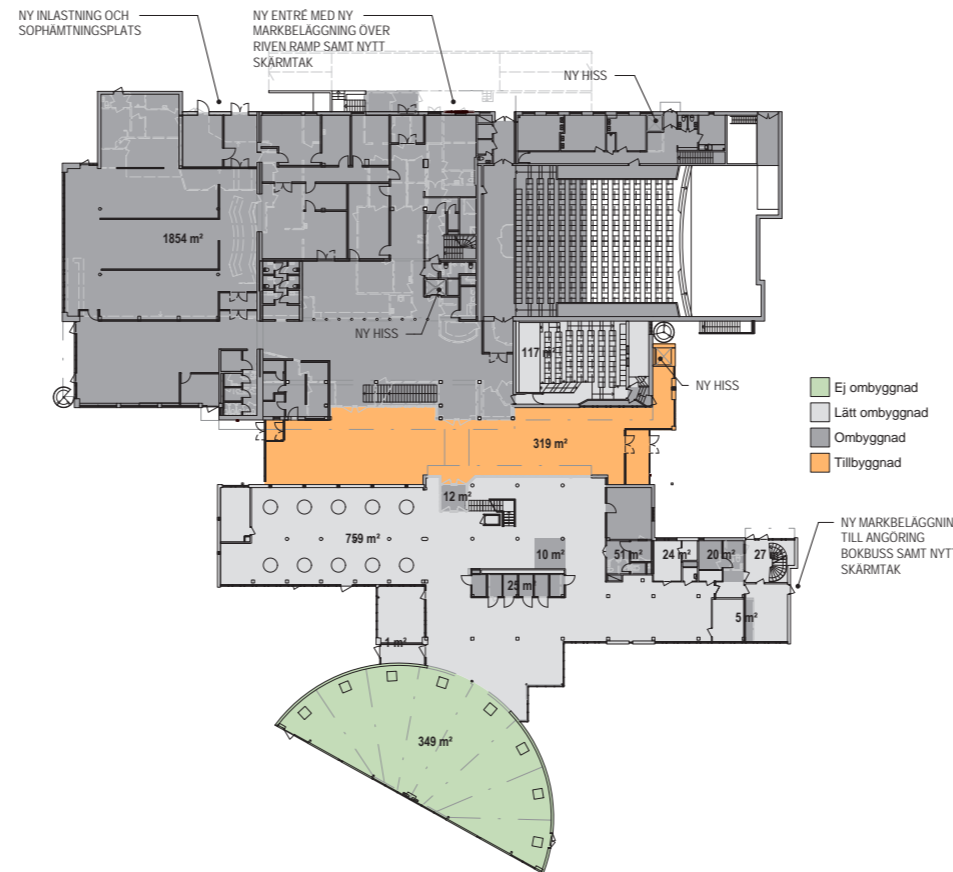
Lokalprogram Alternativ - Tillsammans, Kulturhus Joar, 2021-09-21													
Grupp	Antal Grupper	Undergrupp	Antal Undergrupper	Funktion	Antal Funktioner	Area (kvm)	Samverkan/sammyttjände	Summa yta	Samverkan summa yta	Plan	Fri höjd (mm)	Antal Personer	Beskrivning/kommentar
GEMENSAMMA LOKALER	1	Interna lokaler	1	Omkl	1	10	10	10	10	0	2400	4	Inkl dusch/wc, placeras i källare.
GEMENSAMMA LOKALER	1	Interna lokaler	1	Omkl	1	10	10	10	10	0	2400	4	Inkl dusch/wc, placeras i källare.
GEMENSAMMA LOKALER	1	Service	1	Vaktmästarum	1	20	20	20	20	1	3000	3	
GEMENSAMMA LOKALER	1	Service	1	Städcentral	1	15	15	15	15	0	3000		För skurmaskin, golvbrunn, utslagsvask. Ett bef städförord vid scen samt ett centralt i källaren.
GEMENSAMMA LOKALER	1	Service	1	Förråd drift	3	10	10	30	30	0	2400		
GEMENSAMMA LOKALER	1	Service	1	Omkl drift	1	10	10	10	10	0	2400		Inkl dusch/wc, placeras i källare.
Totalt kvm Nettoarea								484	484				
Totalt kvm LOA (NTA*1,2)								581	581				
TURISTINFORMATION													
TURISTINFORMATION	1	Publika lokaler	1	Turistinfo med shop	1	40	40	40	40	1	3200	50	Turistinfo samverkar med museet. Plats för 50 personer motsvarar en busslast.
TURISTINFORMATION	1	Interna lokaler	1	Backoffice	1	15	15	15	15	1	3200	2	
TURISTINFORMATION	1	Interna lokaler	1	Förråd turistinfo	1	10	10	10	10	0	2400		Kompletteras med möbelförvaring i turistshop.
GEMENSAMMA LOKALER	1	Interna lokaler	1	RWC	1	5	5	5	5	1	2400		Inkl dusch
Totalt kvm Nettoarea								70	70				
Totalt kvm LOA (NTA*1,2)								84	84				
MUSEUM													
MUSEUM	1	Publika lokaler	1	Utställning	1	350	350	350	350	1	3200	100	
MUSEUM	1	Publika lokaler	1	Verkstad ren	1	20	20	20	20	1	3200	2	Inklusive 2 arbetsplatser, bord för montage.
MUSEUM	1	Interna lokaler	1	Förråd museum	2	20	20	40	40	0	2400	0	
Totalt kvm Nettoarea								410	410				
Totalt kvm LOA (NTA*1,2)								492	492				
BIBLIOTEK													
BIBLIOTEK	1	Publika lokaler	1	Bibliotek kommunikationsyta	1	200	200	200	200	1	3200	50	Med plats för printer. CD-skivor i golvsänkade ställ. 6030 st. DVD-skivor i golvsänkade ställ. 2272 st.
BIBLIOTEK	1	Publika lokaler	1	Reception/disk	1	10	10	10	10	1	3200	2	Centralt placerad med god uppsikt.
BIBLIOTEK	1	Publika lokaler	1	Återlämningskåp	1	2	2	2	2	1	3200	0	Ska kunna nås utifrån.
BIBLIOTEK	1	Publika lokaler	1	Samtalsrum bef. 4p	1	12	12	12	12	1	3200	4	
BIBLIOTEK	1	Publika lokaler	1	Enköpingsrummet 10p	1	30	30	30	30	1	3200	6	Mötesbord för 10 p. lokalsamling. Antal löpmeter hyllplan: 27,8
BIBLIOTEK	1	Publika lokaler	1	Barnavdelning 0-13 år bef.	1	190	190	190	190	1	3200	16	Inkl. pysselbord 8 sittplatser, armingsoffa 2 sittplatser, läsplatser 6 st för 9-13 år. Antal löpmeter hyllplan: 310,8
BIBLIOTEK	1	Publika lokaler	1	Småbarnsavdelning 0-3 år bef.	1	14	14	14	14	1	3200	4	
BIBLIOTEK	1	Publika lokaler	1	Sagorum bef.	1	20	20	20	20	1	3200	16	
BIBLIOTEK	1	Publika lokaler	1	Ungdomsrum bef.	1	25	25	25	25	1	3200	8	Soffa 3 sittplatser, fåtölj 1 sittplats, vid bord 4 sittplatser. Antal löpmeter hyllplan: 63,4
BIBLIOTEK	1	Publika lokaler	1	Tidskrifter	1	20	20	20	20	1	3200	8	Tidskriftsavdelning med bord och fåtöljer 8 p. Säker placering av tidskrifter i hylla BxH 4x2,1m. Förvaringskåp för tidskrifter 90 st.
BIBLIOTEK	1	Publika lokaler	1	Tidningar	1	20	20	20	20	1	3200	8	Med bord och sittplatser 8 p. Nära studeplatser och café. Placering av tidningar i hylla BxH 3,5x2,1m. Förvaringskåp för tidningar 40 st.
BIBLIOTEK	1	Publika lokaler	1	Bokhall 1 vuxen bef.	1	330	330	330	330	1	3200	30	Gruppbord samt läsfatöjer 18 platser. Tillsammans med Bokhall 2 utgör antal löpmeter hyllplan: Bokhall 753,5 samt Utländska språk 199,9
BIBLIOTEK	1	Publika lokaler	1	Bokhall 2 vuxen bef.	1	70	70	70	70	1	3200	20	Gruppbord samt läsfatöjer 16 platser. Hyllmeter se Bokhall 1.
BIBLIOTEK	1	Publika lokaler	1	Shadernum lysa	6	3	3	18	18	1	3200	6	Lysa rum för 1 personrum
BIBLIOTEK	1	Publika lokaler	1	Shadernum öppna	8	2	2	16	16	1	3200	4	Bord, stol, skåp, lampor.
BIBLIOTEK	1	Publika lokaler	1	Mötesrum, 6 p	2	12	12	24	24	1	3200	12	Ska kunna slås samman med vikvägg
BIBLIOTEK	1	Publika lokaler	1	Stiloföreläsningrum 4p bef.	1	15	15	15	15	1	3200	4	Antal löpmeter hyllplan: 13,1
BIBLIOTEK	1	Interna lokaler	1	Mediahanteringsrum	1	20	20	20	20	1	3200	2	
BIBLIOTEK	1	Interna lokaler	1	Återlämningsrobot	1	24	24	24	24	1	3200	2	
BIBLIOTEK	1	Interna lokaler	1	Bokmagasin	1	60	60	60	60	2	3200	2	Bef. bokmagasin plan 2. Arbetsplats 2p, kopiator, posthantering.
BIBLIOTEK	1	Publika lokaler	1	Kapprum	1	8	8	8	8	1	2400		
BIBLIOTEK	1	Publika lokaler	1	WC	1	2	2	2	2	1	2400		
BIBLIOTEK	1	Publika lokaler	1	RWC	1	5	5	5	5	1	2400		
BIBLIOTEK	1	Interna lokaler	1	Inlastning/passage	1	6	6	6	6	1	2400		Post och i- och urlastning till bokbussen.
BIBLIOTEK	1	Interna lokaler	1	Förråd (delvis bef.)	1	105	105	105	105	0	2400		Placeras i källare
BIBLIOTEK	1	Interna lokaler	1	Städ	1	2	2	2	2	1	2400		
BIBLIOTEK	1	Interna lokaler	1	Förråd bef.	1	3	3	3	3	1	2400		
BIBLIOTEK	1	Interna lokaler	1	RWC personal	1	5	5	5	5	1	2400		
Totalt kvm Nettoarea								1256	1256				
Totalt kvm LOA (NTA*1,2)								1507	1507				
BIBLIOTEK	1	Yttre miljö	1	Utarmiljö	1	100							Utarmiljö kopplad till biblioteket
BIOGRAF													
BIOGRAF	1	Publika lokaler	1	Foajé	1	200	0	200	0	1			Ska nå även nedre del av Salong 1
BIOGRAF	1	Publika lokaler	1	Salong 1	1	458	229	458	229	0	12000	400	Den stora teatersalongen används för biovisningar har 360 platser med radavstånd 100 cm.
BIOGRAF	1	Service	1	Biotekniker 1	1	6	6	6	6	2	3000	2	
BIOGRAF	1	Publika lokaler	1	Salong 2	1	100	100	100	100	2	3500	86	Radavstånd 120 cm. Samnyttjas.
BIOGRAF	1	Service	1	Biotekniker 2	1	6	6	6	6	2	3000	2	
BIOGRAF	1	Publika lokaler	1	Salong 3	1	70	70	70	70	2	3000	37	Radavstånd 120 cm. Samnyttjas.
BIOGRAF	1	Service	1	Biotekniker 3	1	6	6	6	6	2	3000	2	
BIOGRAF	1	Publika lokaler	1	Salong 4	1	70	70	70	70	2	3000	36	Radavstånd 120 cm. Tillkommande salong, samnyttjas.
BIOGRAF	1	Service	1	Biotekniker 4	1	6	6	6	6	2	3000	2	
BIOGRAF	1	Publika lokaler	1	Övre foajé	1	120	0	120	0	2	3000	50	
BIOGRAF	1	Publika lokaler	1	WC	10	2	0	20	0	1	2400		Samnyttjas
BIOGRAF	1	Publika lokaler	1	WC	3	5	0	15	0	2	2400		Samnyttjas
BIOGRAF	1	Publika lokaler	1	RWC	1	5	0	5	0	1	2400		Samnyttjas
BIOGRAF	1	Publika lokaler	1	RWC	1	5	0	5	0	2	2400		Samnyttjas
Totalt kvm Nettoarea								1087	493				
Totalt kvm LOA (NTA*1,2)								1304	592				
LOA TOTALT *								6376	5263				
Totalt kvm BTA (LOA*1,3)								8288	6842				

	CAFÉ, MULTISAL
	SCEN, DANS, MÖTESRUM MM
	FOAJÉER
	ADMINISTRATIVA LOKALER
	BIBLIOTEK
	BIOGRAF
	TURISTINFO
	MUSEUM
	TEKNIK, ÖVRIGA LOKALER

Areasammanställning



Våning	Typ	Area (BTA)
Ej ombyggnad		
Plan 1	Ej ombyggnad	349 m ²
Plan 2	Ej ombyggnad	730 m ²
		1079 m ²
Lätt ombyggnad		
Plan 1	Lätt ombyggnad	927 m ²
Plan 2	Lätt ombyggnad	202 m ²
		1129 m ²
Ombyggnad		
Plan 0	Ombyggnad	1190 m ²
Plan 1	Ombyggnad	1978 m ²
Plan 2	Ombyggnad	694 m ²
Plan 2.5	Ombyggnad	81 m ²
		3942 m ²
Tillbyggnad		
Plan 0	Tillbyggnad	24 m ²
Plan 1	Tillbyggnad	319 m ²
Plan 3	Tillbyggnad	411 m ²
		754 m ²
		6905 m ²



Bruttoarea (BTA) för förslag ombyggnad och tillbyggnad

Kontakt :
Klara Frosterud, White arkitekter
klara.frosterud@white.se
D: 4684022607
M: 46705822607

white

ENKÖPING